

📄 订货信息 ORDERING INFORMATION

球囊长度 (mm)	工作长度 (mm)	型号参考	球囊直径 (mm)/ 产品型号目录											
			2.0	2.5	3.0	3.5	4.0	5.0	6.0	7.0	8.0	9.0	10.0	12.0
20	450	MC-09-045-	020020	025020	030020	035020	040020	050020	060020	070020	080020	090020	100020	120020
	750	MC-09-075-	020020	025020	030020	035020	040020	050020	060020	070020	080020	090020	-	-
	1000	MC-09-100-	-	-	030020	-	040020	050020	060020	070020	080020	090020	100020	120020
	1100	MC-09-110-	020020	025020	030020	035020	040020	050020	-	-	-	-	-	-
	1300	MC-09-130-	-	-	030020	-	040020	050020	060020	070020	080020	-	-	-
40	450	MC-09-045-	020040	025040	030040	035040	040040	050040	060040	070040	080040	090040	100040	120040
	750	MC-09-075-	020040	025040	030040	035040	040040	050040	060040	070040	080040	090040	-	-
	1000	MC-09-100-	-	-	030040	-	040040	050040	060040	070040	080040	090040	100040	120040
	1100	MC-09-110-	020040	025040	030040	035040	040040	050040	-	-	-	-	-	-
	1300	MC-09-130-	-	-	030040	-	040040	050040	060040	070040	080040	-	-	-
60	450	MC-09-045-	020060	025060	030060	035060	040060	050060	060060	070060	080060	090060	100060	120060
	750	MC-09-075-	020060	025060	030060	035060	040060	050060	060060	070060	080060	090060	-	-
	1000	MC-09-100-	-	-	030060	-	040060	050060	060060	070060	080060	090060	100060	120060
	1100	MC-09-110-	020060	025060	030060	035060	040060	050060	-	-	-	-	-	-
	1300	MC-09-130-	-	-	030060	-	040060	050060	060060	070060	080060	-	-	-
80	450	MC-09-045-	020080	025080	030080	035080	040080	050080	060080	070080	080080	090080	100080	120080
	750	MC-09-075-	020080	025080	030080	035080	040080	050080	060080	070080	080080	090080	-	-
	1000	MC-09-100-	-	-	030080	-	040080	050080	060080	070080	080080	090080	100080	120080
	1100	MC-09-110-	020080	025080	030080	035080	040080	050080	-	-	-	-	-	-
	1300	MC-09-130-	-	-	030080	-	040080	050080	060080	070080	080080	-	-	-
100	450	MC-09-045-	020100	025100	030100	035100	040100	050100	060100	070100	080100	090100	100100	120100
	750	MC-09-075-	020100	025100	030100	035100	040100	050100	060100	070100	080100	090100	-	-
	1000	MC-09-100-	-	-	030100	-	040100	050100	060100	070100	080100	090100	100100	120100
	1100	MC-09-110-	020100	025100	030100	035100	040100	050100	-	-	-	-	-	-
	1300	MC-09-130-	-	-	030100	-	040100	050100	060100	070100	080100	-	-	-
120	450	MC-09-045-	020120	025120	030120	035120	040120	050120	060120	070120	080120	090120	100120	120120
	750	MC-09-075-	020120	025120	030120	035120	040120	050120	060120	070120	080120	090120	-	-
	1000	MC-09-100-	-	-	030120	-	040120	050120	060120	070120	080120	090120	100120	120120
	1100	MC-09-110-	020120	025120	030120	035120	040120	050120	-	-	-	-	-	-
	1300	MC-09-130-	-	-	030120	-	040120	050120	060120	070120	080120	-	-	-
150	450	MC-09-045-	020150	025150	030150	035150	040150	050150	060150	070150	080150	090150	100150	120150
	750	MC-09-075-	020150	025150	030150	035150	040150	050150	060150	070150	080150	090150	-	-
	1000	MC-09-100-	-	-	030150	-	040150	050150	060150	070150	080150	090150	100150	120150
	1100	MC-09-110-	020150	025150	030150	035150	040150	050150	-	-	-	-	-	-
	1300	MC-09-130-	-	-	030150	-	040150	050150	060150	070150	080150	-	-	-



关于脉动

脉动医学是专注于血管内介入高端医疗器械研发、生产、销售的高新技术企业。集团成立于2014年，由深圳脉动医学技术有限公司、深圳脉腾医学技术有限公司、脉动医学技术（香港）有限公司、江苏脉动医疗器械科技有限公司等公司组成。

脉动合伙人技术实力雄厚，得到了深圳科技创新委员会的大力支持，公司围绕着血管介入、心衰重症、临床外科领域目前有众多核心项目，包括MeCross CTO高性能半顺应性预扩球囊、MeCross NC高性能非顺应性后扩球囊、MeCross PTA外周介入球囊、NeuCross神经介入球囊、MeCross HP高压球囊、TAVI瓣膜球囊、泌尿取石球囊、食道呼吸道扩充球囊、超声刀具、心脏辅助装置、PCI配件等。

脉动整合了心血管介入临床专家、中科院科学家、血管内介入耗材研发专家等多方资源。联合多家高校、医院展开产学研合作，分别在深圳和江苏建立了世界级的研发和生产中心，通过了BSI的ISO13485体系认证（MD：662153）及中国GMP认证。其主流产品性能优良，已获欧盟CE认证批准及中国NMPA认证批准，畅销全球。脉动医学不仅以自身品牌在全球开展经销业务，而且为国内外血管介入高端医疗器械企业提供专业的OEM/ODM/CDMO生产技术服务。

脉动文化

工匠精神

追求卓越科技，精益求精，打造尖端产品。

恪守品质

严格遵守法律法规，确保患者健康安全。

为未来创新

着眼于未来的健康技术，打造最具生命力的脉动品牌。

珍爱生命

以提高患者的身心健康为己任，普渡众生，奉献社会。

企业目标

- 打造世界领先的民族高端医疗器械品牌
- 造福千百万血管疾病患者
- 追求企业、患者、社会的和谐统一

深圳脉动医学技术有限公司

🏠 深圳市南山区粤兴二道1号虚拟大学园重点实验室平台大楼A区408  
☎ +86 755-26928966  
✉ www.medoo.hk

江苏脉动医疗器械科技有限公司

🏠 江苏省盐城市滨海县东坎镇世纪大道32号  
☎ +86 515-84537776  
✉ zxy@medoo.hk

外周球囊扩张导管

国械注准20223030704

双腔管道  
快速充泄压

型号齐全  
覆盖范围广

超滑S-Coating涂层  
游刃有余

A-Advance尖端  
快速进入

万般皆有可能  
Everything is possible



外周球囊扩张导管【MeCross PTA】

脉动医学旗下的MeCross PTA产品广泛用于神经、血管及肾脏等多个领域。MeCross PTA具备714种规格型号，在设计与材料上，脉动医学进行突破性的革新，独特的A–Advance尖端可快速切入病变，超滑S–Coating涂层使手术游刃有余，操作简易，充泄压快速。同时，MeCross PTA兼容0.014"、0.018"及0.035"导丝，满足临床需求，深受专家好评。

MeCross PTA用于股动脉、髂动脉、腘动脉、动静脉瘘等所有外周血管介入手术的扩张应用。

万般皆有可能，MeCross PTA为临床专家提供了无限可能。

顺应性表格 COMPLIANCE INFORMATION

ø(mm)	2.0	2.5	3.0	3.5	4.0	5.0	6.0	7.0	8.0	9.0	10.0	12.0
Pressure(atm)												
2	1.90	2.37	2.85	3.32	3.80	4.75	5.70	6.65	7.60	8.55	9.50	11.40
4	1.95	2.43	2.92	3.41	3.90	4.87	5.85	6.82	7.80	8.77	9.75	11.70
6(NP)	2.00	2.50	3.00	3.50	4.00	5.00	6.00	7.00	8.00	9.00	10.00	12.00
8	2.05	2.56	3.07	3.58	4.10	5.12	6.15	7.17	8.20	9.22	10.25	12.30
10	2.10	2.62	3.15	3.67	4.20	5.25	6.30	7.35	8.40	9.45	10.50	12.60
12	2.15	2.69	3.22	3.76	4.30	5.37	6.45	7.52	8.60	9.67	10.75	12.90
14(RBP)	2.20	2.75	3.30	3.85	4.40	5.50	6.60	7.70	8.80	9.90	11.00	13.20
16	2.25	2.81	3.37	3.93	4.50	5.62	6.75	7.87	9.00	10.12	11.25	13.50

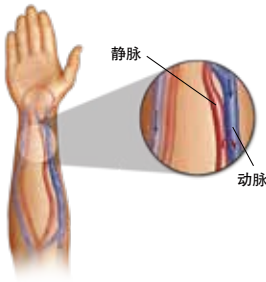
技术参数 TECHNICAL SPECIFICATION

性能	参数
额定爆破压	10atm(9.0–12.0mm);12atm(6.0–8.0mm);14atm( 2.0–5.0mm)
兼容导丝	0.035"
命名压	6(atm)
球囊直径	2.0/2.5/3.0/3.5/4.0/5.0/6.0/7.0/8.0/9.0/10.0/12.0(mm)
球囊长度	20/40/60/80/100/120/150(mm)
工作长度	450/750/1000/1100/1300(mm)

临床应用 CLINICAL APPLICATION

【人工动静脉瘘狭窄（AVF）常用球囊型号】

球囊直径 (mm)	球囊长度 (mm)		导管长度 (mm)
	40	60	
4.0	MC-09-075-040040	MC-09-075-040060	750
5.0	MC-09-075-050040	MC-09-075-050060	750
6.0	MC-09-075-060040	MC-09-075-060060	750
7.0	MC-09-075-070040	MC-09-075-070060	750



人工动静脉瘘（AVF）

【锁骨下动脉狭窄常用球囊型号】

球囊直径 (mm)	球囊长度 ( mm )				导管长度 ( mm )
	20	40	60	80	
6.0	MC-09-130-060020	MC-09-130-060040	MC-09-130-060060	MC-09-130-060080	1300
8.0	MC-09-130-080020	MC-09-130-080040	MC-09-130-080060	MC-09-130-080080	1300

【下肢膝上动脉狭窄常用球囊型号】

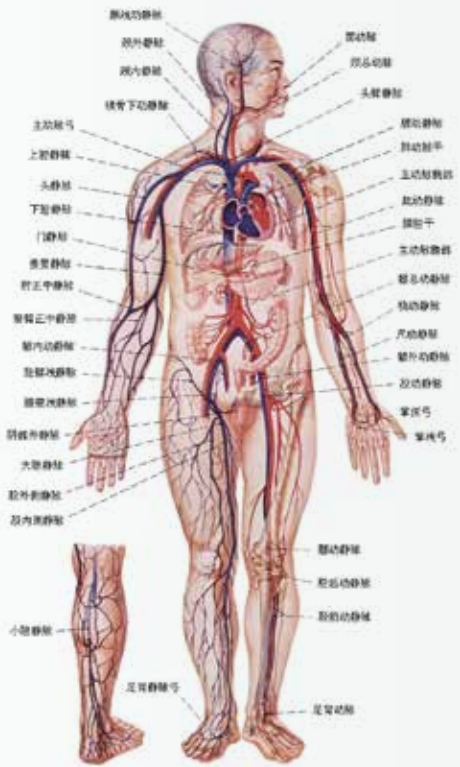
■ 髂股动脉 (HFA)    ■ 腘动脉 (Popliteal Artery)    ■ 股动脉 (Femoral Artery )    ■ 股浅动脉 ( SFA )

球囊直径 (mm)	球囊长度 ( mm )					导管长度 (mm)
	60	80	100	120	150	
4.0	MC-09-130-040060	MC-09-130-040080	MC-09-130-040100	MC-09-130-040120	MC-09-130-040150	1300
5.0	MC-09-130-050060	MC-09-130-050080	MC-09-130-050100	MC-09-130-050120	MC-09-130-050150	1300
6.0	MC-09-130-060060	MC-09-130-060080	MC-09-130-060100	MC-09-130-060120	MC-09-130-060150	1300

【髂动脉狭窄手术常用球囊型号】

球囊直径 (mm)	球囊长度 (mm)			导管长度 (mm)
	40	60	80	
6.0	MC-09-130-060040	MC-09-130-060060	MC-09-130-060080	1300
8.0	MC-09-130-080040	MC-09-130-080060	MC-09-130-080080	1300

外周血管示意图



PTA手术部位介绍		
病变部位	对应血管	血管尺寸
颈动脉	颈内动脉	直径5–10mm
	颈外动脉	
	颈总动脉	
上肢动脉	左锁骨下动脉	直径5–8mm
	右锁骨下动脉	
AVF	动静脉瘘	直径5–6mm
肾动脉	肾主动脉	
膝上动脉	髂动脉	直径7–10mm
	股动脉	直径5–8mm
	动脉	直径3–5mm
膝下动脉	胫内动脉	直径2–3mm
	胫后动脉	直径1.5–3mm
	足背动脉	直径2.5mm